

Taxa de fecundidade por grupo etário

Taxa - ‰

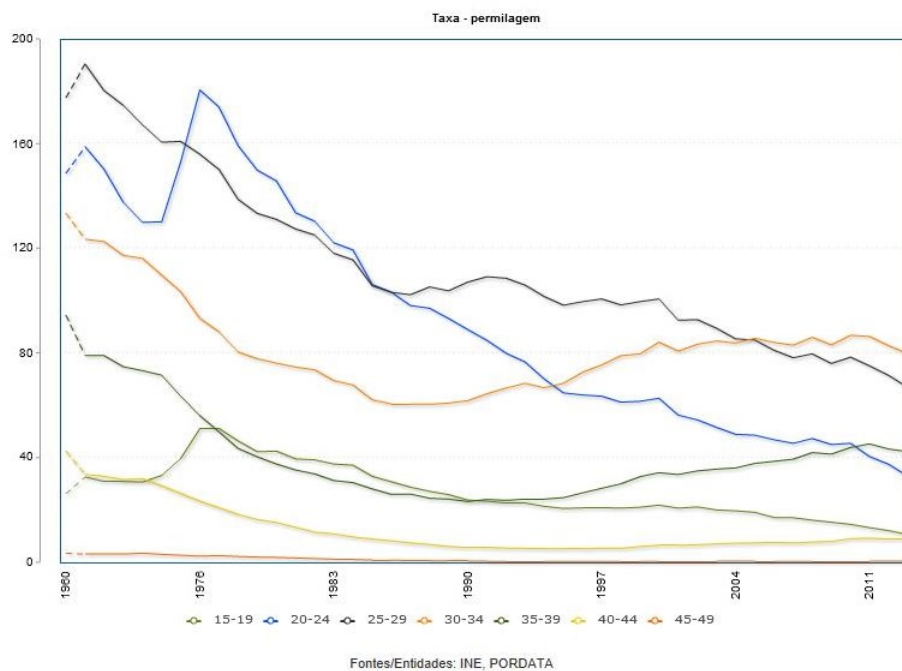
Anos	Grupos etários							
	15-19	20-24	25-29	30-34	35-39	40-44	45-49	
1960	26,2	148,7	177,6	133,4	94,4	42,5	3,5	
1970	32,7	158,8	190,4	123,5	79,1	33,6	3,2	
1971	31,0	150,2	180,3	122,5	79,0	32,9	3,3	
1972	30,9	137,7	174,6	117,4	74,7	31,7	3,2	
1973	30,8	129,9	167,2	116,1	73,3	32,0	3,6	
1974	33,3	130,2	160,6	109,7	71,6	29,2	3,0	
1975	39,6	153,0	160,9	103,5	63,6	26,4	2,7	
1976	51,2	180,5	155,9	93,2	56,0	23,4	2,4	
1977	51,1	174,0	150,1	88,0	49,8	20,9	2,7	
1978	46,5	159,3	138,7	80,4	43,5	18,4	2,3	
1979	42,3	149,9	133,4	77,9	40,4	16,4	2,1	
1980	42,5	145,7	131,0	76,1	37,7	15,2	1,9	
1981	39,6	133,6	127,4	74,7	35,3	13,5	1,7	
1982	39,2	130,4	125,1	73,6	33,8	11,5	1,5	
1983	37,6	122,2	118,1	69,5	31,3	10,9	1,3	
1984	37,2	119,4	115,5	67,8	30,5	9,7	1,1	
1985	32,9	106,2	105,8	62,1	28,0	9,0	1,0	
1986	30,8	103,3	103,2	60,5	26,0	8,2	0,9	
1987	28,8	98,2	102,3	60,5	26,1	7,4	0,7	
1988	27,2	97,1	105,3	60,5	24,6	6,9	0,7	
1989	25,9	93,2	103,8	60,9	24,1	6,1	0,6	
1990	23,9	88,9	107,1	61,8	23,3	5,7	0,5	
1991	23,4	84,8	109,1	64,5	24,0	5,7	0,5	
1992	22,7	79,9	108,6	66,6	23,8	5,5	0,4	
1993	22,6	76,6	106,0	68,5	24,1	5,4	0,4	
1994	21,4	70,1	101,6	66,8	24,1	5,2	0,4	
1995	20,6	64,8	98,3	68,5	24,7	5,2	0,4	
1996	20,9	64,0	99,7	72,7	26,6	5,2	0,3	
1997	21,0	63,6	100,7	75,4	28,3	5,5	0,4	
1998	20,7	61,3	98,4	79,0	30,1	5,4	0,3	
1999	21,1	61,6	99,7	79,7	32,8	6,1	0,4	
2000	21,9	62,7	100,7	84,1	34,2	6,6	0,5	
2001	20,8	56,3	92,6	80,8	33,6	6,6	0,4	
2002	21,2	54,5	92,8	83,4	35,0	6,8	0,5	
2003	20,1	51,6	89,4	84,7	35,7	7,1	0,4	
2004	19,7	48,9	85,5	83,9	36,2	7,3	0,6	
2005	19,2	48,6	85,0	85,6	37,8	7,4	0,5	
2006	17,2	46,8	81,0	84,1	38,6	7,7	0,4	
2007	17,0	45,5	78,2	83,0	39,5	7,4	0,3	
2008	16,2	47,3	79,7	86,0	42,0	7,8	0,4	
2009	15,4	45,1	76,0	83,1	41,4	8,0	0,5	
2010	14,5	45,5	78,4	86,8	43,9	9,0	0,5	
2011	13,3	40,5	75,1	86,3	45,3	9,3	0,4	
2012	12,2	37,5	71,4	82,8	43,4	9,0	0,5	
2013	10,7	32,9	66,9	79,8	42,4	9,1	0,5	

Fontes/Entidades: INE, PORDATA
 Última actualização: 2014-06-16
 Última actualização: 2014-06-16

Simbologia

- ⊥ Quebra de série
- Pro Valor provisório
- Pre Valor preliminar
- ... Confidencial
- x Valor não disponível
- e Dado inferior a metade do módulo da unidade utilizada
- // Não aplicável
- f Valor previsto
- § Dado com coeficiente de variação elevado

- Ausência de valor Rv Valor revisto (R) Dados rectificadados pela entidade responsável



Taxa de fecundidade por grupo etário

Âmbito geográfico:	Portugal
Operação estatística:	Estatísticas de Nados-Vivos Estimativas Anuais da População Residente
Tipo de operação estatística:	Recenseamento (administrativo) (Estatísticas de nados-vivos) Estudo estatístico (Estimativas Anuais da População Residente)
Período ou momento de referência:	Ano civil (Estatísticas de nados-vivos) Meio do ano civil (Estimativas Anuais da População Residente)
Periodicidade:	Mensal/Anual (Estatísticas de nados-vivos) Anual (Estimativas Anuais da População Residente)
Entidade responsável:	INE

Notas: Os valores apresentados pela entidade responsável foram revistos para dois períodos temporais: 2001-2011 de forma a incorporar os resultados definitivos dos Censos 2011; e 1991-2000 com o objectivo de conciliar esta série, em termos conceptuais e metodológicos, com a série de 2001-2011. As duas séries apresentadas passam a partilhar da mesma metodologia de cálculo e os mesmos pressupostos metodológicos.

Conceitos

Nome	Descrição	Definição
Taxa de Fecundidade	A taxa de fecundidade é o número de nascimentos por cada 1000 mulheres em idade fértil, ou seja, entre os 15 e os 49 anos de idade. A taxa de fecundidade pode ser calculada para diversas idades.	Número de nados-vivos de mulheres de um determinado grupo de idade, observado durante um certo período de tempo, normalmente um ano civil, referido ao efectivo médio de mulheres desse grupo de idade nesse período (habitualmente expressa em número de nados-vivos por 1000 (10 ³) mulheres). (metainformação – INE)
Grupo Etário		Intervalo de idade, em anos, no qual o indivíduo se enquadra, de acordo com o momento de referência. (metainformação – INE)

Série

Série	Unidade de Medida	Tipo de Valor	Escala	Notas	Fórmula	Fórmula Matemática
Grupos etários		Taxa	‰	A categoria "15-19" inclui nados-vivos de mulheres com 10 a 19 anos. A categoria "45-49" inclui nados-vivos de mulheres com 45 e mais anos.	(Nados vivos, de mulheres em determinadas idades, observado durante um ano civil / Efectivo médio de mulheres com essas idades no ano civil) * 1000	$[NV_{gi}(0,t) / ((PF_{gi}(0) + PF_{gi}(t)) / 2)] * 10^n$ $NV_{gi}(0,t) = \text{Nados-vivos, de mulheres em determinado grupo de idades, entre os momentos 0 e t,}$ $PF_{gi}(0) = \text{População feminina desse grupo de idades no momento 0;}$ $PF_{gi}(t) = \text{População feminina desse grupo de idades no momento t; } n = 3$

Notas de ano

Ano	Notas	Quebra de série
1970	Devido à fragilidade da informação relativa aos nados-vivos para os anos de 1970 e 1971, o presente indicador é uma estimativa com base na média desses mesmos dois anos.	
1971	Devido à fragilidade da informação relativa aos nados-vivos para os anos de 1970 e 1971, o presente indicador é uma estimativa com base na média desses mesmos dois anos.	

Fontes Secundárias

Grupos etários: para 1960-1970 a fonte é "SITSOC"